



**АДМИНИСТРАЦИЯ ГОРОДСКОГО ОКРУГА  
ГОРОД МИХАЙЛОВКА  
ВОЛГОГРАДСКОЙ ОБЛАСТИ**

**ПОСТАНОВЛЕНИЕ**

от 17 ноября 2021 г.

№ 3366

Об установлении публичного сервитута  
в целях эксплуатации объекта энергетики

Рассмотрев ходатайство публичного акционерного общества «Россети Юг» (ИНН 6164266561, ОГРН 1076164009096) об установлении публичного сервитута в целях эксплуатации объекта энергетики местного значения, в соответствии с подпунктом 1 статьи 39.37, подпунктом 4 статьи 39.38, статьей 39.43 Земельного кодекса Российской Федерации, пунктами 1, 4 статьи 3.6 Федерального закона от 25.10.2001 № 137-ФЗ «О введении в действие Земельного кодекса Российской Федерации», ст. 16 Федерального закона от 06.10.2003 № 131-ФЗ «Об общих принципах организации местного самоуправления в Российской Федерации», Уставом городского округа город Михайловка Волгоградской области администрация городского округа город Михайловка Волгоградской области п о с т а н о в л я е т:

1. Установить публичный сервитут в целях эксплуатации объекта энергетики «ВЛ-10 кВ № 8 "Троицкая"», местоположение: Волгоградская область, городской округ город Михайловка, являющегося объектом местного значения (далее – инженерное сооружение), общей площадью 328777,0 кв.м., в отношении земельных участков по перечню и в границах согласно приложению к настоящему постановлению.

2. Утвердить границы публичного сервитута в целях эксплуатации объекта энергетики согласно приложению к настоящему постановлению.

3. Публичный сервитут устанавливается в интересах публичного акционерного общества «Россети Юг» (далее – обладатель публичного сервитута).

4. Публичный сервитут устанавливается сроком на 49 лет.

5. Плата за публичный сервитут не устанавливается.

6. В отношении земельных участков, указанных в приложении к настоящему постановлению, и (или) расположенных на них объектов недвижимого имущества в соответствии с их разрешенным использованием, установить свободный график проведения работ при осуществлении деятельности, для обеспечения которой устанавливается публичный сервитут.

7. Довести до сведения обладателя публичного сервитута:

7.1. Обладатель публичного сервитута вправе заключить с правообладателями земельных участков, указанных в приложении к настоящему постановлению, соглашение об осуществлении публичного сервитута в соответствии с Земельным кодексом Российской Федерации. В случае отсутствия соглашения об осуществлении публичного сервитута обладатель публичного сервитута осуществляет деятельность на условиях, указанных в решении об установлении публичного сервитута.

7.2. Обладатель публичного сервитута обязан привести земельные участки, указанные в приложении к настоящему постановлению, в состояние, пригодное для их использования в соответствии с видом разрешенного использования, в сроки, предусмотренные пунктом 8 статьи 39.50 Земельного кодекса Российской Федерации.

8. Переход прав на объект энергетики, принадлежащий обладателю публичного сервитута, влечет за собой переход публичного сервитута к новому собственнику объекта энергетики. При этом такой переход не является основанием для изменения условий осуществления публичного сервитута.

9. Отделу по имуществу и землепользованию администрации городского округа город Михайловка Волгоградской области:

9.1. Обеспечить в течение 5 рабочих дней со дня принятия настоящего решения проведение мероприятий в соответствии с пунктом 7 статьи 39.43 Земельного кодекса Российской Федерации.

9.2. Внести соответствующие изменения в учетную документацию.

10. Публичный сервитут считается установленным со дня внесения сведений о нем в Единый государственный реестр недвижимости.

11. Контроль за исполнением настоящего постановления возложить на заместителя главы городского округа по экономике, финансам и управлению имуществом Л.В.Гордиенко.

Вр.и.о. главы городского округа

Л.В.Гордиенко

## Приложение

к постановлению администрации  
городского округа город Михайловка  
Волгоградской области  
от 17.11.2021г. № 3366

Перечень земельных участков, в отношении которых устанавливается  
публичный сервитут и его границы

№ п/п	Кадастровый номер земельного участка	Адрес или описание местоположения земельного участка
1	34:16:000000:101 (вх. 34:16:000000:2268, 34:16:000000:2274)	Волгоградская область, Михайловский район, 5,25 км восточнее, 2.25 км северо-восточнее п. Реконструкция
2	34:16:000000:150 (вх. 34:16:040004:250)	Волгоградская область, Михайловский район
3	34:16:000000:2 (вх. 34:16:000000:216)	Волгоградская область, Михайловский район
4	34:16:000000:22 (вх. 34:16:030004:10)	Волгоградская область, Михайловский район
5	34:16:000000:23 (вх. 34:16:030003:2)	Волгоградская область, Михайловский район
6	34:16:000000:24 (вх. 34:16:040004:5)	Волгоградская область, Михайловский район
7	34:16:000000:33 (вх. 34:16:040004:78)	Волгоградская область, Михайловский район
8	34:16:030003:3 (вх. 34:16:030003:10, 34:16:030003:11)	Волгоградская область, Михайловский район, северо-восточнее, севернее х. Троицкий
9	34:16:030001:152	Волгоградская область, Михайловский район, х. Троицкий, пер. Безымянный, 4
10	34:16:030001:17	Волгоградская область, Михайловский район, х. Троицкий, ул. Народная, 28
11	34:16:030001:177	Волгоградская область, Михайловский район, х. Троицкий, пер. Железнодорожный, 1
12	34:16:030001:407	Волгоградская область, Михайловский район, х. Троицкий, ул. Дорожная, 58
13	34:16:030001:436	Волгоградская область, Михайловский район, х. Троицкий, ул. Колхозная, 5
14	34:16:030001:516	Волгоградская область, Михайловский район, х. Троицкий, ул. Народная, 63
15	34:16:030001:727	Волгоградская область, Михайловский район, х. Троицкий, ул. Школьная, 6
16	34:16:030001:746	Волгоградская область, Михайловский район, х. Троицкий, ул. Народная, 48

17	34:16:030003:202	Волгоградская область, Михайловский район, северная окраина х. Троицкий
18	34:16:030003:239	Волгоградская область, Михайловский район, х. Троицкий, участок находится примерно в 1,2 км по направлению на север от ориентира
19	34:16:040004:263	Волгоградская область, Михайловский район, п. Реконструкция, ул. Ленина, 44
20	34:16:040004:270	Волгоградская область, Михайловский район, п. Реконструкция, ул. Грейдерная, 56
21	34:16:040004:379	Волгоградская область, Михайловский район, п. Реконструкция, ул. Садовая, 6
22	34:16:040004:395	Волгоградская область, Михайловский район, п. Реконструкция, ул. Садовая, 5 д
23	34:16:040004:518	Волгоградская область, Михайловский район, 0,5 км на север, юг, восток от п. Реконструкция
24	34:16:040004:520	Волгоградская область, городской округ город Михайловка, 0 м по направлению на юго-запад от земельного участка с кадастровым номером 34:16:040004:270
25	34:16:040004:530	Волгоградская область, Михайловский район, северо-восточнее п. Реконструкция
26	34:16:000000:2335	Волгоградская область, городской округ город Михайловка, х. Троицкий
27	34:16:030001:1933	Волгоградская область, Михайловский район, х. Троицкий
28	34:16:030003:240	Волгоградская область, Михайловский район, 1-3 км севернее х. Троицкий
29	34:16:030003:241	Волгоградская область, Михайловский район, 3-4 км северо-западнее п. Реконструкция
30	34:16:030003:244	Волгоградская область, Михайловский район, с/п Троицкое, 8,3 км на северо-восток от х. Троицкий

**ОПИСАНИЕ МЕСТОПОЛОЖЕНИЯ ГРАНИЦ**  
**Публичный сервитут ВЛ-10 кВ №8 "Троицкая"**

(наименование объекта, местоположение границ которого описано (далее - объект))

**Раздел 1**

**Сведения об объекте**

№ п/п	Характеристики объекта	Описание характеристик
1	2	3
1.	Местоположение объекта	Волгоградская область, район Михайловский
2.	Площадь объекта +/- величина погрешности определения площади (P +/- Дельта P)	328777 +/- 201 м <sup>2</sup>
3.	Иные характеристики объекта	Публичный сервитут. В целях эксплуатации объекта энергетики ВЛ-10 кВ №8 "Троицкая". Срок публичного сервитута 49 лет. Владелец публичного сервитута публичное акционерное общество «Россети Юг» ИНН 6164266561, ОГРН1076164009096, почтовый адрес: 344002, г.Ростов-на-Дону, ул.Большая Садовая, д.49, адрес электронной почты office@rosseti-yug.ru

<b>Раздел 2</b>					
<b>Сведения о местоположении границ объекта</b>					
1. Система координат МСК-34					
2. Сведения о характерных точках границ объекта					
Обозначение характерных точек границ	Координаты, м		Метод определения координат характерной точки	Средняя квадратическая погрешность положения характерной точки (Mt), м	Описание обозначения точки на местности (при наличии)
	X	Y			
1	2	3	4	5	6
1	660574.87	1303807.80	Метод спутниковых геодезических измерений (определений)	0.1	-
2	660527.38	1303815.33	Метод спутниковых геодезических измерений (определений)	0.1	-
3	660515.78	1303864.68	Метод спутниковых геодезических измерений (определений)	0.1	-
4	660442.62	1304178.09	Метод спутниковых геодезических измерений (определений)	0.1	-
5	660445.56	1304179.21	Метод спутниковых геодезических измерений (определений)	0.1	-
6	660438.14	1304203.03	Метод спутниковых геодезических измерений (определений)	0.1	-
7	660413.09	1304195.08	Метод спутниковых геодезических измерений (определений)	0.1	-
8	660422.42	1304170.37	Метод спутниковых геодезических измерений (определений)	0.1	-
9	660422.83	1304170.52	Метод спутниковых геодезических измерений (определений)	0.1	-
10	660507.97	1303806.16	Метод спутниковых геодезических измерений (определений)	0.1	-
11	660309.17	1303028.22	Метод спутниковых геодезических измерений (определений)	0.1	-

2. Сведения о характерных точках границ объекта					
Обозначение характерных точек границ	Координаты, м		Метод определения координат характерной точки	Средняя квадратическа я погрешность положения характерной точки (Mt), м	Описание обозначения точки на местности (при наличии)
	X	Y			
1	2	3	4	5	6
12	660302.30	1303002.66	Метод спутниковых геодезических измерений (определений)	0.1	-
13	660297.50	1303004.90	Метод спутниковых геодезических измерений (определений)	0.1	-
14	660287.03	1302981.11	Метод спутниковых геодезических измерений (определений)	0.1	-
15	660301.10	1302974.08	Метод спутниковых геодезических измерений (определений)	0.1	-
16	660348.15	1302815.49	Метод спутниковых геодезических измерений (определений)	0.1	-
17	660347.55	1302807.01	Метод спутниковых геодезических измерений (определений)	0.1	-
18	660070.27	1302702.52	Метод спутниковых геодезических измерений (определений)	0.1	-
19	660071.06	1302704.41	Метод спутниковых геодезических измерений (определений)	0.1	-
20	660047.07	1302716.08	Метод спутниковых геодезических измерений (определений)	0.1	-
21	660037.54	1302692.46	Метод спутниковых геодезических измерений (определений)	0.1	-
22	659840.66	1302652.12	Метод спутниковых геодезических измерений (определений)	0.1	-
23	659736.86	1302648.39	Метод спутниковых геодезических измерений (определений)	0.1	-
24	657952.52	1302206.89	Метод спутниковых геодезических измерений (определений)	0.1	-

2. Сведения о характерных точках границ объекта					
Обозначение характерных точек границ	Координаты, м		Метод определения координат характерной точки	Средняя квадратическа я погрешность положения характерной точки (Mt), м	Описание обозначения точки на местности (при наличии)
	X	Y			
1	2	3	4	5	6
25	657571.39	1302239.42	Метод спутниковых геодезических измерений (определений)	0.1	-
26	657567.96	1302238.17	Метод спутниковых геодезических измерений (определений)	0.1	-
27	657564.17	1302234.41	Метод спутниковых геодезических измерений (определений)	0.1	-
28	657481.39	1302094.60	Метод спутниковых геодезических измерений (определений)	0.1	-
29	657275.58	1302051.04	Метод спутниковых геодезических измерений (определений)	0.1	-
30	656864.82	1301965.76	Метод спутниковых геодезических измерений (определений)	0.1	-
31	656542.30	1302051.95	Метод спутниковых геодезических измерений (определений)	0.1	-
32	656534.24	1302052.46	Метод спутниковых геодезических измерений (определений)	0.1	-
33	656529.55	1302101.20	Метод спутниковых геодезических измерений (определений)	0.1	-
34	656527.25	1302106.13	Метод спутниковых геодезических измерений (определений)	0.1	-
35	656522.80	1302109.25	Метод спутниковых геодезических измерений (определений)	0.1	-
36	656377.21	1302133.75	Метод спутниковых геодезических измерений (определений)	0.1	-
37	656148.45	1302167.95	Метод спутниковых геодезических измерений (определений)	0.1	-



2. Сведения о характерных точках границ объекта					
Обозначение характерных точек границ	Координаты, м		Метод определения координат характерной точки	Средняя квадратическа я погрешность положения характерной точки (Mt), м	Описание обозначения точки на местности (при наличии)
	X	Y			
1	2	3	4	5	6
38	656153.09	1302172.82	Метод спутниковых геодезических измерений (определений)	0.1	-
39	656204.65	1302262.98	Метод спутниковых геодезических измерений (определений)	0.1	-
40	656206.04	1302267.41	Метод спутниковых геодезических измерений (определений)	0.1	-
41	656194.18	1302450.51	Метод спутниковых геодезических измерений (определений)	0.1	-
42	656193.32	1302454.00	Метод спутниковых геодезических измерений (определений)	0.1	-
43	656177.63	1302489.41	Метод спутниковых геодезических измерений (определений)	0.1	-
44	656173.79	1302493.25	Метод спутниковых геодезических измерений (определений)	0.1	-
45	656170.36	1302494.50	Метод спутниковых геодезических измерений (определений)	0.1	-
46	656164.95	1302494.03	Метод спутниковых геодезических измерений (определений)	0.1	-
47	656161.79	1302492.20	Метод спутниковых геодезических измерений (определений)	0.1	-
48	656158.67	1302487.75	Метод спутниковых геодезических измерений (определений)	0.1	-
49	656158.04	1302484.16	Метод спутниковых геодезических измерений (определений)	0.1	-
50	656158.93	1302479.91	Метод спутниковых геодезических измерений (определений)	0.1	-

2. Сведения о характерных точках границ объекта					
Обозначение характерных точек границ	Координаты, м		Метод определения координат характерной точки	Средняя квадратическа я погрешность положения характерной точки (Mt), м	Описание обозначения точки на местности (при наличии)
	X	Y			
1	2	3	4	5	6
51	656173.37	1302447.19	Метод спутниковых геодезических измерений (определений)	0.1	-
52	656184.87	1302270.76	Метод спутниковых геодезических измерений (определений)	0.1	-
53	656135.68	1302184.70	Метод спутниковых геодезических измерений (определений)	0.1	-
54	656120.18	1302171.14	Метод спутниковых геодезических измерений (определений)	0.1	-
55	656036.13	1302167.40	Метод спутниковых геодезических измерений (определений)	0.1	-
56	656029.20	1302172.21	Метод спутниковых геодезических измерений (определений)	0.1	-
57	656024.67	1302173.35	Метод спутниковых геодезических измерений (определений)	0.1	-
58	655461.32	1302182.79	Метод спутниковых геодезических измерений (определений)	0.1	-
59	655269.30	1302124.38	Метод спутниковых геодезических измерений (определений)	0.1	-
60	655067.88	1302214.69	Метод спутниковых геодезических измерений (определений)	0.1	-
61	654892.69	1302234.79	Метод спутниковых геодезических измерений (определений)	0.1	-
62	654887.97	1302234.22	Метод спутниковых геодезических измерений (определений)	0.1	-
63	654884.81	1302232.39	Метод спутниковых геодезических измерений (определений)	0.1	-

2. Сведения о характерных точках границ объекта					
Обозначение характерных точек границ	Координаты, м		Метод определения координат характерной точки	Средняя квадратическа я погрешность положения характерной точки (Mt), м	Описание обозначения точки на местности (при наличии)
	X	Y			
1	2	3	4	5	6
64	654881.69	1302227.94	Метод спутниковых геодезических измерений (определений)	0.1	-
65	654881.22	1302222.53	Метод спутниковых геодезических измерений (определений)	0.1	-
66	654883.52	1302217.60	Метод спутниковых геодезических измерений (определений)	0.1	-
67	654887.97	1302214.48	Метод спутниковых геодезических измерений (определений)	0.1	-
68	655050.46	1302195.69	Метод спутниковых геодезических измерений (определений)	0.1	-
69	655049.92	1302195.64	Метод спутниковых геодезических измерений (определений)	0.1	-
70	655052.73	1302169.83	Метод спутниковых геодезических измерений (определений)	0.1	-
71	655079.42	1302172.44	Метод спутниковых геодезических измерений (определений)	0.1	-
72	655078.54	1302178.84	Метод спутниковых геодезических измерений (определений)	0.1	-
73	655085.50	1302183.86	Метод спутниковых геодезических измерений (определений)	0.1	-
74	655154.16	1302152.94	Метод спутниковых геодезических измерений (определений)	0.1	-
75	655134.87	1301826.36	Метод спутниковых геодезических измерений (определений)	0.1	-
76	655134.08	1301826.49	Метод спутниковых геодезических измерений (определений)	0.1	-

2. Сведения о характерных точках границ объекта					
Обозначение характерных точек границ	Координаты, м		Метод определения координат характерной точки	Средняя квадратическа я погрешность положения характерной точки (Mt), м	Описание обозначения точки на местности (при наличии)
	X	Y			
1	2	3	4	5	6
77	655129.99	1301802.41	Метод спутниковых геодезических измерений (определений)	0.1	-
78	655154.00	1301796.95	Метод спутниковых геодезических измерений (определений)	0.1	-
79	655154.81	1301800.55	Метод спутниковых геодезических измерений (определений)	0.1	-
80	655318.18	1301479.54	Метод спутниковых геодезических измерений (определений)	0.1	-
81	655457.84	1301125.39	Метод спутниковых геодезических измерений (определений)	0.1	-
82	655554.94	1300972.74	Метод спутниковых геодезических измерений (определений)	0.1	-
83	655934.58	1300369.49	Метод спутниковых геодезических измерений (определений)	0.1	-
84	655879.14	1300283.94	Метод спутниковых геодезических измерений (определений)	0.1	-
85	655657.80	1300163.48	Метод спутниковых геодезических измерений (определений)	0.1	-
86	655517.93	1300176.25	Метод спутниковых геодезических измерений (определений)	0.1	-
87	655066.11	1300270.92	Метод спутниковых геодезических измерений (определений)	0.1	-
88	655006.82	1300282.74	Метод спутниковых геодезических измерений (определений)	0.1	-
89	654746.36	1300296.76	Метод спутниковых геодезических измерений (определений)	0.1	-

2. Сведения о характерных точках границ объекта					
Обозначение характерных точек границ	Координаты, м		Метод определения координат характерной точки	Средняя квадратическа я погрешность положения характерной точки (Mt), м	Описание обозначения точки на местности (при наличии)
	X	Y			
1	2	3	4	5	6
90	654171.51	1300391.02	Метод спутниковых геодезических измерений (определений)	0.1	-
91	653678.28	1300431.54	Метод спутниковых геодезических измерений (определений)	0.1	-
92	653665.92	1300428.70	Метод спутниковых геодезических измерений (определений)	0.1	-
93	653662.08	1300426.68	Метод спутниковых геодезических измерений (определений)	0.1	-
94	653142.92	1300001.55	Метод спутниковых геодезических измерений (определений)	0.1	-
95	652940.78	1300150.87	Метод спутниковых геодезических измерений (определений)	0.1	-
96	652935.93	1300152.05	Метод спутниковых геодезических измерений (определений)	0.1	-
97	652910.36	1300151.99	Метод спутниковых геодезических измерений (определений)	0.1	-
98	652905.14	1300150.58	Метод спутниковых геодезических измерений (определений)	0.1	-
99	652902.35	1300148.24	Метод спутниковых геодезических измерений (определений)	0.1	-
100	652868.81	1300088.95	Метод спутниковых геодезических измерений (определений)	0.1	-
101	652864.29	1300091.34	Метод спутниковых геодезических измерений (определений)	0.1	-
102	652852.43	1300068.96	Метод спутниковых геодезических измерений (определений)	0.1	-

2. Сведения о характерных точках границ объекта					
Обозначение характерных точек границ	Координаты, м		Метод определения координат характерной точки	Средняя квадратическа я погрешность положения характерной точки (Mt), м	Описание обозначения точки на местности (при наличии)
	X	Y			
1	2	3	4	5	6
103	652874.64	1300056.35	Метод спутниковых геодезических измерений (определений)	0.1	-
104	652887.23	1300079.21	Метод спутниковых геодезических измерений (определений)	0.1	-
105	652887.11	1300079.28	Метод спутниковых геодезических измерений (определений)	0.1	-
106	652916.48	1300131.00	Метод спутниковых геодезических измерений (определений)	0.1	-
107	652932.48	1300131.04	Метод спутниковых геодезических измерений (определений)	0.1	-
108	653126.07	1299987.89	Метод спутниковых геодезических измерений (определений)	0.1	-
109	653058.55	1299933.19	Метод спутниковых геодезических измерений (определений)	0.1	-
110	653040.21	1299915.98	Метод спутниковых геодезических измерений (определений)	0.1	-
111	653018.43	1299897.86	Метод спутниковых геодезических измерений (определений)	0.1	-
112	652983.70	1299850.69	Метод спутниковых геодезических измерений (определений)	0.1	-
113	652951.99	1299805.95	Метод спутниковых геодезических измерений (определений)	0.1	-
114	652904.52	1299742.24	Метод спутниковых геодезических измерений (определений)	0.1	-
115	652862.22	1299672.78	Метод спутниковых геодезических измерений (определений)	0.1	-

2. Сведения о характерных точках границ объекта					
Обозначение характерных точек границ	Координаты, м		Метод определения координат характерной точки	Средняя квадратическа я погрешность положения характерной точки (Mt), м	Описание обозначения точки на местности (при наличии)
	X	Y			
1	2	3	4	5	6
116	652854.69	1299674.02	Метод спутниковых геодезических измерений (определений)	0.1	-
117	652854.78	1299677.73	Метод спутниковых геодезических измерений (определений)	0.1	-
118	652829.52	1299678.36	Метод спутниковых геодезических измерений (определений)	0.1	-
119	652829.68	1299653.57	Метод спутниковых геодезических измерений (определений)	0.1	-
120	652849.72	1299652.22	Метод спутниковых геодезических измерений (определений)	0.1	-
121	652616.12	1299268.84	Метод спутниковых геодезических измерений (определений)	0.1	-
122	652499.88	1299313.24	Метод спутниковых геодезических измерений (определений)	0.1	-
123	652491.02	1299328.64	Метод спутниковых геодезических измерений (определений)	0.1	-
124	652477.10	1299321.93	Метод спутниковых геодезических измерений (определений)	0.1	-
125	652262.58	1299403.44	Метод спутниковых геодезических измерений (определений)	0.1	-
126	652233.86	1299428.24	Метод спутниковых геодезических измерений (определений)	0.1	-
127	652244.44	1299456.07	Метод спутниковых геодезических измерений (определений)	0.1	-
128	652259.62	1299471.11	Метод спутниковых геодезических измерений (определений)	0.1	-

2. Сведения о характерных точках границ объекта					
Обозначение характерных точек границ	Координаты, м		Метод определения координат характерной точки	Средняя квадратическа я погрешность положения характерной точки (Mt), м	Описание обозначения точки на местности (при наличии)
	X	Y			
1	2	3	4	5	6
129	652240.97	1299489.93	Метод спутниковых геодезических измерений (определений)	0.1	-
130	652221.11	1299472.27	Метод спутниковых геодезических измерений (определений)	0.1	-
131	652226.45	1299466.67	Метод спутниковых геодезических измерений (определений)	0.1	-
132	652225.74	1299465.46	Метод спутниковых геодезических измерений (определений)	0.1	-
133	652217.07	1299442.81	Метод спутниковых геодезических измерений (определений)	0.1	-
134	652024.86	1299608.96	Метод спутниковых геодезических измерений (определений)	0.1	-
135	651750.43	1299993.65	Метод спутниковых геодезических измерений (определений)	0.1	-
136	651744.20	1300047.19	Метод спутниковых геодезических измерений (определений)	0.1	-
137	651748.33	1300050.92	Метод спутниковых геодезических измерений (определений)	0.1	-
138	651767.32	1300055.70	Метод спутниковых геодезических измерений (определений)	0.1	-
139	651761.13	1300080.29	Метод спутниковых геодезических измерений (определений)	0.1	-
140	651740.83	1300075.18	Метод спутниковых геодезических измерений (определений)	0.1	-
141	651734.04	1300130.98	Метод спутниковых геодезических измерений (определений)	0.1	-



2. Сведения о характерных точках границ объекта					
Обозначение характерных точек границ	Координаты, м		Метод определения координат характерной точки	Средняя квадратическа я погрешность положения характерной точки (Mt), м	Описание обозначения точки на местности (при наличии)
	X	Y			
1	2	3	4	5	6
142	651716.43	1300101.56	Метод спутниковых геодезических измерений (определений)	0.1	-
143	651729.89	1299988.52	Метод спутниковых геодезических измерений (определений)	0.1	-
144	651730.88	1299985.12	Метод спутниковых геодезических измерений (определений)	0.1	-
145	652008.98	1299595.11	Метод спутниковых геодезических измерений (определений)	0.1	-
146	652250.31	1299386.28	Метод спутниковых геодезических измерений (определений)	0.1	-
147	652253.39	1299384.46	Метод спутниковых геодезических измерений (определений)	0.1	-
148	652477.88	1299298.97	Метод спутниковых геодезических измерений (определений)	0.1	-
149	652480.43	1299294.01	Метод спутниковых геодезических измерений (определений)	0.1	-
150	652484.71	1299296.37	Метод спутниковых геодезических измерений (определений)	0.1	-
151	652616.83	1299246.05	Метод спутниковых геодезических измерений (определений)	0.1	-
152	652620.52	1299245.38	Метод спутниковых геодезических измерений (определений)	0.1	-
153	652625.77	1299246.79	Метод спутниковых геодезических измерений (определений)	0.1	-
154	652629.48	1299250.41	Метод спутниковых геодезических измерений (определений)	0.1	-

2. Сведения о характерных точках границ объекта					
Обозначение характерных точек границ	Координаты, м		Метод определения координат характерной точки	Средняя квадратическа я погрешность положения характерной точки (Mt), м	Описание обозначения точки на местности (при наличии)
	X	Y			
1	2	3	4	5	6
155	652921.66	1299730.10	Метод спутниковых геодезических измерений (определений)	0.1	-
156	652968.91	1299793.51	Метод спутниковых геодезических измерений (определений)	0.1	-
157	653034.15	1299883.83	Метод спутниковых геодезических измерений (определений)	0.1	-
158	653053.86	1299900.01	Метод спутниковых геодезических измерений (определений)	0.1	-
159	653072.14	1299917.17	Метод спутниковых геодезических измерений (определений)	0.1	-
160	653192.22	1300014.49	Метод спутниковых геодезических измерений (определений)	0.1	-
161	653673.79	1300409.11	Метод спутниковых геодезических измерений (определений)	0.1	-
162	653678.62	1300410.46	Метод спутниковых геодезических измерений (определений)	0.1	-
163	654169.34	1300370.13	Метод спутниковых геодезических измерений (определений)	0.1	-
164	654743.53	1300275.94	Метод спутниковых геодезических измерений (определений)	0.1	-
165	655003.65	1300261.96	Метод спутниковых геодезических измерений (определений)	0.1	-
166	655061.90	1300250.34	Метод спутниковых геодезических измерений (определений)	0.1	-
167	655514.59	1300155.50	Метод спутниковых геодезических измерений (определений)	0.1	-

2. Сведения о характерных точках границ объекта					
Обозначение характерных точек границ	Координаты, м		Метод определения координат характерной точки	Средняя квадратическа я погрешность положения характерной точки (Mt), м	Описание обозначения точки на местности (при наличии)
	X	Y			
1	2	3	4	5	6
168	655659.02	1300142.27	Метод спутниковых геодезических измерений (определений)	0.1	-
169	655663.63	1300142.86	Метод спутниковых геодезических измерений (определений)	0.1	-
170	655892.98	1300267.74	Метод спутниковых геодезических измерений (определений)	0.1	-
171	655895.31	1300270.28	Метод спутниковых геодезических измерений (определений)	0.1	-
172	655955.87	1300363.74	Метод спутниковых геодезических измерений (определений)	0.1	-
173	655957.39	1300367.62	Метод спутниковых геодезических измерений (определений)	0.1	-
174	655957.39	1300371.26	Метод спутниковых геодезических измерений (определений)	0.1	-
175	655955.91	1300375.07	Метод спутниковых геодезических измерений (определений)	0.1	-
176	655572.72	1300983.92	Метод спутниковых геодезических измерений (определений)	0.1	-
177	655476.33	1301135.43	Метод спутниковых геодезических измерений (определений)	0.1	-
178	655424.61	1301267.22	Метод спутниковых геодезических измерений (определений)	0.1	-
179	655458.16	1301276.22	Метод спутниковых геодезических измерений (определений)	0.1	-
180	655458.76	1301274.24	Метод спутниковых геодезических измерений (определений)	0.1	-

2. Сведения о характерных точках границ объекта					
Обозначение характерных точек границ	Координаты, м		Метод определения координат характерной точки	Средняя квадратическа я погрешность положения характерной точки (Mt), м	Описание обозначения точки на местности (при наличии)
	X	Y			
1	2	3	4	5	6
181	655482.86	1301280.27	Метод спутниковых геодезических измерений (определений)	0.1	-
182	655476.52	1301304.81	Метод спутниковых геодезических измерений (определений)	0.1	-
183	655451.55	1301297.90	Метод спутниковых геодезических измерений (определений)	0.1	-
184	655452.21	1301295.73	Метод спутниковых геодезических измерений (определений)	0.1	-
185	655416.80	1301286.86	Метод спутниковых геодезических измерений (определений)	0.1	-
186	655337.12	1301488.63	Метод спутниковых геодезических измерений (определений)	0.1	-
187	655170.20	1301816.62	Метод спутниковых геодезических измерений (определений)	0.1	-
188	655156.77	1301839.33	Метод спутниковых геодезических измерений (определений)	0.1	-
189	655174.64	1302143.71	Метод спутниковых геодезических измерений (определений)	0.1	-
190	655264.35	1302103.60	Метод спутниковых геодезических измерений (определений)	0.1	-
191	655268.61	1302102.70	Метод спутниковых геодезических измерений (определений)	0.1	-
192	655320.09	1302117.81	Метод спутниковых геодезических измерений (определений)	0.1	-
193	655462.73	1302161.76	Метод спутниковых геодезических измерений (определений)	0.1	-

2. Сведения о характерных точках границ объекта					
Обозначение характерных точек границ	Координаты, м		Метод определения координат характерной точки	Средняя квадратическа я погрешность положения характерной точки (Mt), м	Описание обозначения точки на местности (при наличии)
	X	Y			
1	2	3	4	5	6
194	655780.73	1302156.70	Метод спутниковых геодезических измерений (определений)	0.1	-
195	655789.51	1302103.63	Метод спутниковых геодезических измерений (определений)	0.1	-
196	655793.40	1302077.73	Метод спутниковых геодезических измерений (определений)	0.1	-
197	655819.63	1302083.07	Метод спутниковых геодезических измерений (определений)	0.1	-
198	655815.07	1302109.22	Метод спутниковых геодезических измерений (определений)	0.1	-
199	655809.76	1302108.06	Метод спутниковых геодезических измерений (определений)	0.1	-
200	655802.04	1302156.32	Метод спутниковых геодезических измерений (определений)	0.1	-
201	656020.97	1302152.42	Метод спутниковых геодезических измерений (определений)	0.1	-
202	656027.74	1302147.65	Метод спутниковых геодезических измерений (определений)	0.1	-
203	656032.99	1302146.24	Метод спутниковых геодезических измерений (определений)	0.1	-
204	656124.27	1302150.26	Метод спутниковых геодезических измерений (определений)	0.1	-
205	656373.91	1302113.01	Метод спутниковых геодезических измерений (определений)	0.1	-
206	656509.51	1302090.38	Метод спутниковых геодезических измерений (определений)	0.1	-

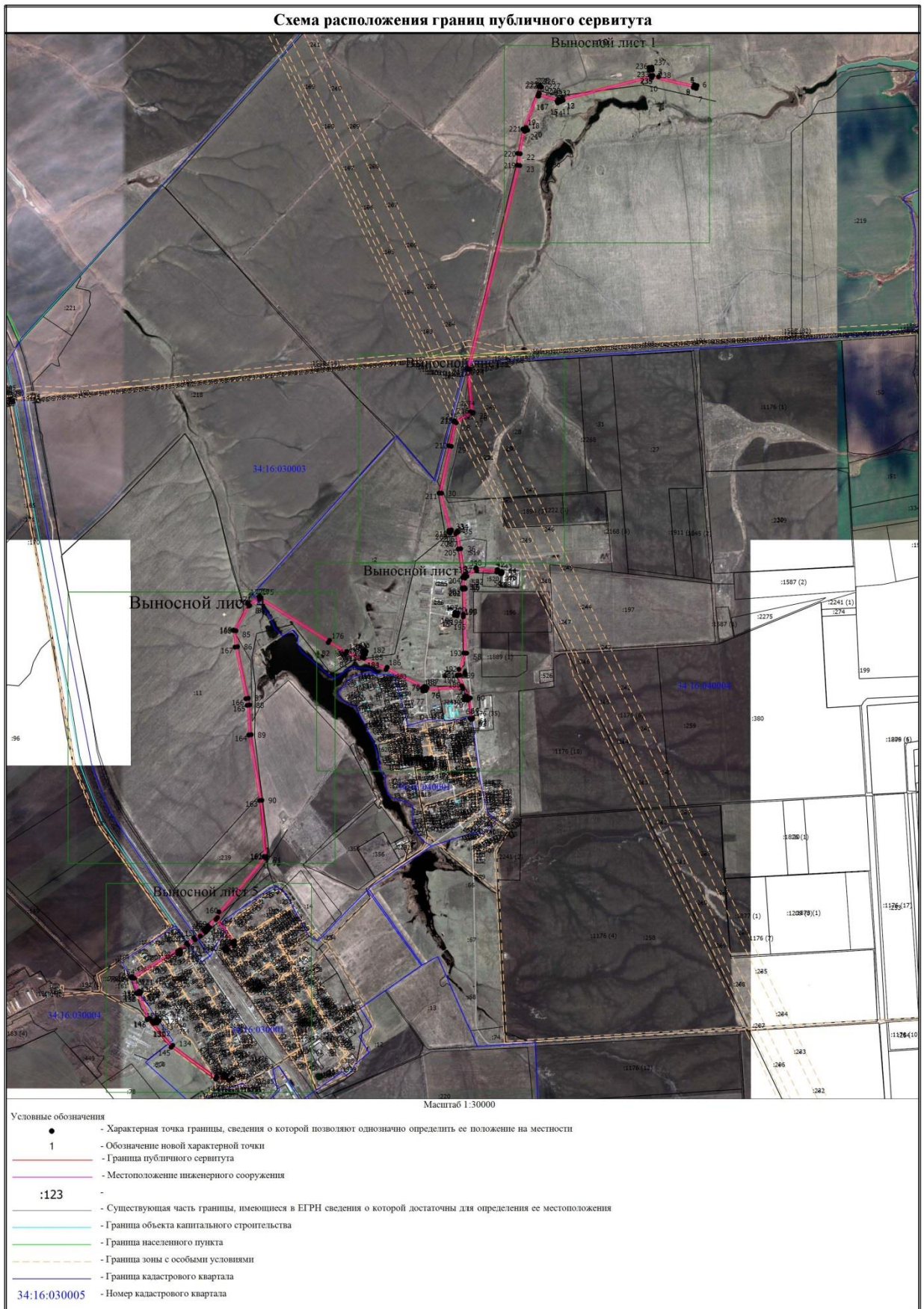
2. Сведения о характерных точках границ объекта					
Обозначение характерных точек границ	Координаты, м		Метод определения координат характерной точки	Средняя квадратическа я погрешность положения характерной точки (Mt), м	Описание обозначения точки на местности (при наличии)
	X	Y			
1	2	3	4	5	6
207	656514.35	1302040.42	Метод спутниковых геодезических измерений (определений)	0.1	-
208	656516.65	1302035.49	Метод спутниковых геодезических измерений (определений)	0.1	-
209	656521.10	1302032.37	Метод спутниковых геодезических измерений (определений)	0.1	-
210	656538.07	1302031.34	Метод спутниковых геодезических измерений (определений)	0.1	-
211	656865.00	1301944.48	Метод спутниковых геодезических измерений (определений)	0.1	-
212	657279.86	1302030.48	Метод спутниковых геодезических измерений (определений)	0.1	-
213	657491.66	1302075.41	Метод спутниковых геодезических измерений (определений)	0.1	-
214	657494.82	1302077.24	Метод спутниковых геодезических измерений (определений)	0.1	-
215	657497.10	1302079.92	Метод спутниковых геодезических измерений (определений)	0.1	-
216	657578.89	1302218.05	Метод спутниковых геодезических измерений (определений)	0.1	-
217	657952.42	1302185.82	Метод спутниковых геодезических измерений (определений)	0.1	-
218	657955.85	1302186.09	Метод спутниковых геодезических измерений (определений)	0.1	-
219	659740.84	1302627.74	Метод спутниковых геодезических измерений (определений)	0.1	-

2. Сведения о характерных точках границ объекта					
Обозначение характерных точек границ	Координаты, м		Метод определения координат характерной точки	Средняя квадратическа я погрешность положения характерной точки (Mt), м	Описание обозначения точки на местности (при наличии)
	X	Y			
1	2	3	4	5	6
220	659843.69	1302631.31	Метод спутниковых геодезических измерений (определений)	0.1	-
221	660056.34	1302674.86	Метод спутниковых геодезических измерений (определений)	0.1	-
222	660429.22	1302815.38	Метод спутниковых геодезических измерений (определений)	0.1	-
223	660433.57	1302818.46	Метод спутниковых геодезических измерений (определений)	0.1	-
224	660435.40	1302821.62	Метод спутниковых геодезических измерений (определений)	0.1	-
225	660435.87	1302827.03	Метод спутниковых геодезических измерений (определений)	0.1	-
226	660433.57	1302831.96	Метод спутниковых геодезических измерений (определений)	0.1	-
227	660429.12	1302835.08	Метод спутниковых геодезических измерений (определений)	0.1	-
228	660423.71	1302835.55	Метод спутниковых геодезических измерений (определений)	0.1	-
229	660369.19	1302815.24	Метод спутниковых геодезических измерений (определений)	0.1	-
230	660368.83	1302819.60	Метод спутниковых геодезических измерений (определений)	0.1	-
231	660319.48	1302986.00	Метод спутниковых геодезических измерений (определений)	0.1	-
232	660329.49	1303022.89	Метод спутниковых геодезических измерений (определений)	0.1	-

2. Сведения о характерных точках границ объекта					
Обозначение характерных точек границ	Координаты, м		Метод определения координат характерной точки	Средняя квадратическа я погрешность положения характерной точки (Mt), м	Описание обозначения точки на местности (при наличии)
	X	Y			
1	2	3	4	5	6
233	660526.57	1303794.21	Метод спутниковых геодезических измерений (определений)	0.1	-
234	660572.24	1303787.25	Метод спутниковых геодезических измерений (определений)	0.1	-
235	660571.79	1303783.72	Метод спутниковых геодезических измерений (определений)	0.1	-
236	660596.81	1303781.07	Метод спутниковых геодезических измерений (определений)	0.1	-
237	660600.93	1303806.84	Метод спутниковых геодезических измерений (определений)	0.1	-
238	660575.21	1303810.42	Метод спутниковых геодезических измерений (определений)	0.1	-
1	660574.87	1303807.80	Метод спутниковых геодезических измерений (определений)	0.1	-
3. Сведения о характерных точках части (частей) границы объекта					
Обозначение характерных точек части границы	Координаты, м		Метод определения координат характерной точки	Средняя квадратическа я погрешность положения характерной точки (Mt), м	Описание обозначения точки на местности (при наличии)
	X	Y			
1	2	3	4	5	6
-	-	-	-	-	-

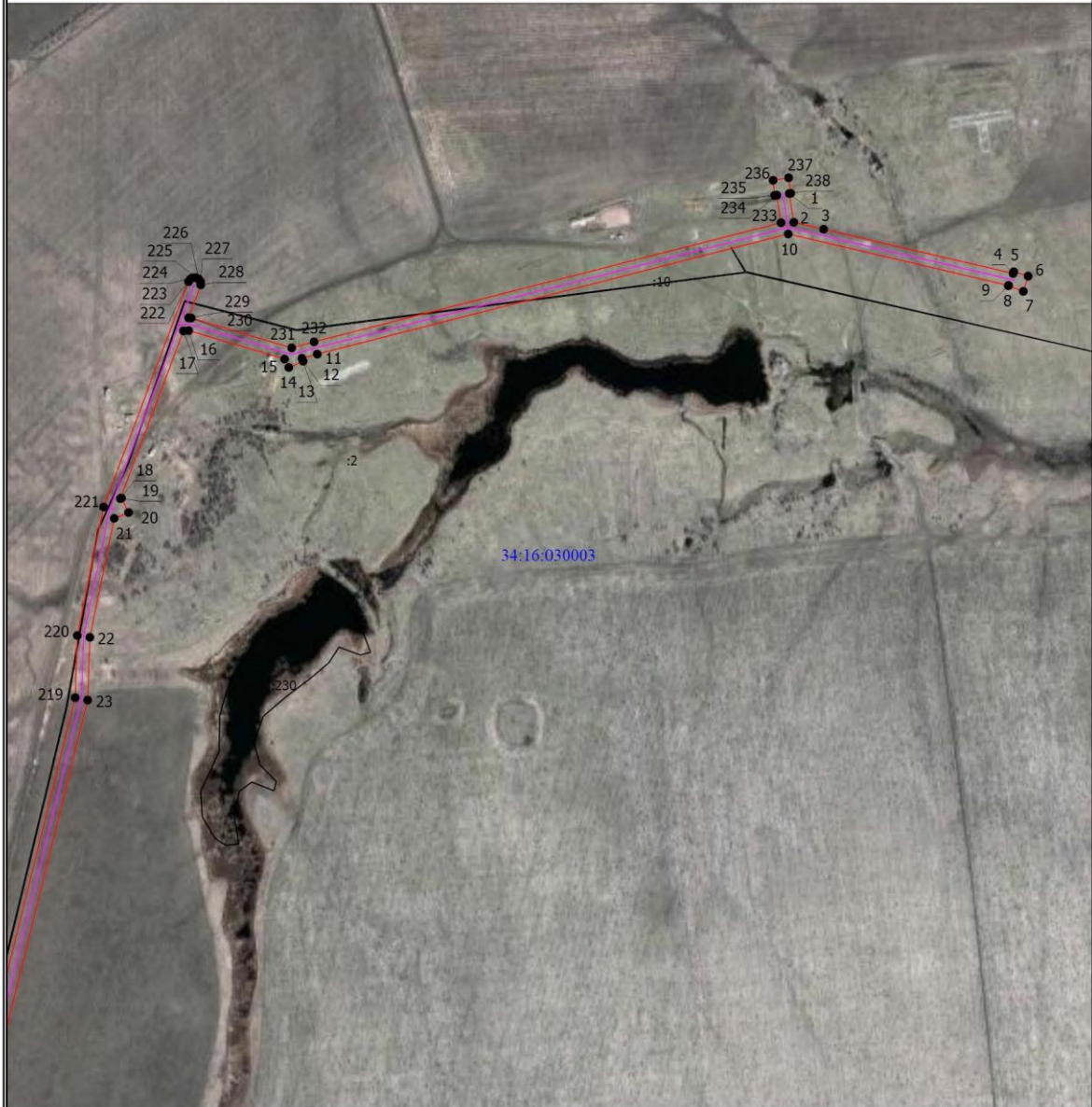






## Схема расположения границ публичного сервитута

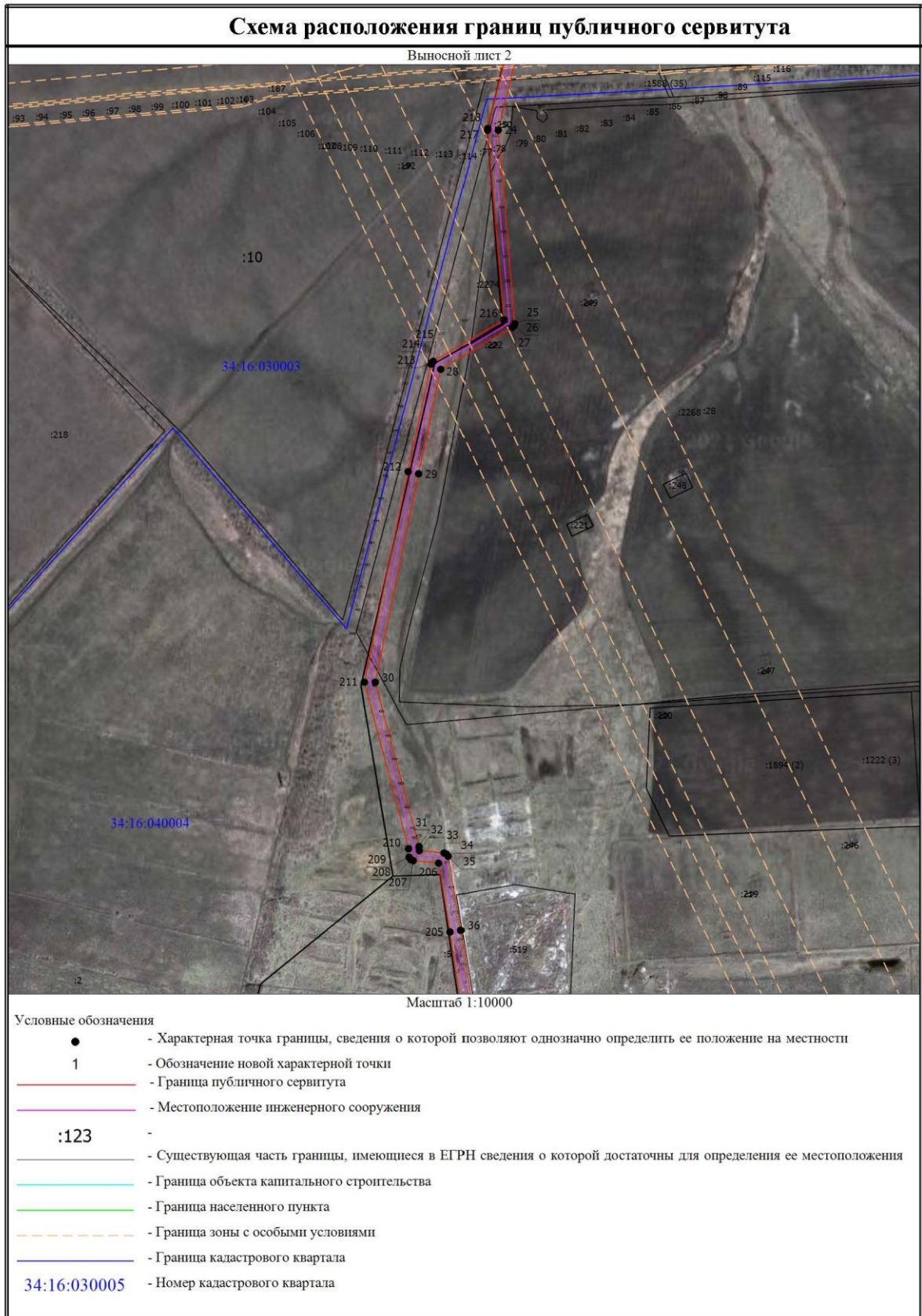
Выносной лист 1



Масштаб 1:10000

### Условные обозначения

- - Характерная точка границы, сведения о которой позволяют однозначно определить ее положение на местности
- 1 - Обозначение новой характерной точки
- (pink line) - Граница публичного сервитута
- (purple line) - Местоположение инженерного сооружения
- :123 -
- (black line) - Существующая часть границы, имеющиеся в ЕГРН сведения о которой достаточны для определения ее местоположения
- (cyan line) - Граница объекта капитального строительства
- (green line) - Граница населенного пункта
- (dashed orange line) - Граница зоны с особыми условиями
- (blue line) - Граница кадастрового квартала
- 34:16:030005 - Номер кадастрового квартала



## Схема расположения границ публичного сервитута

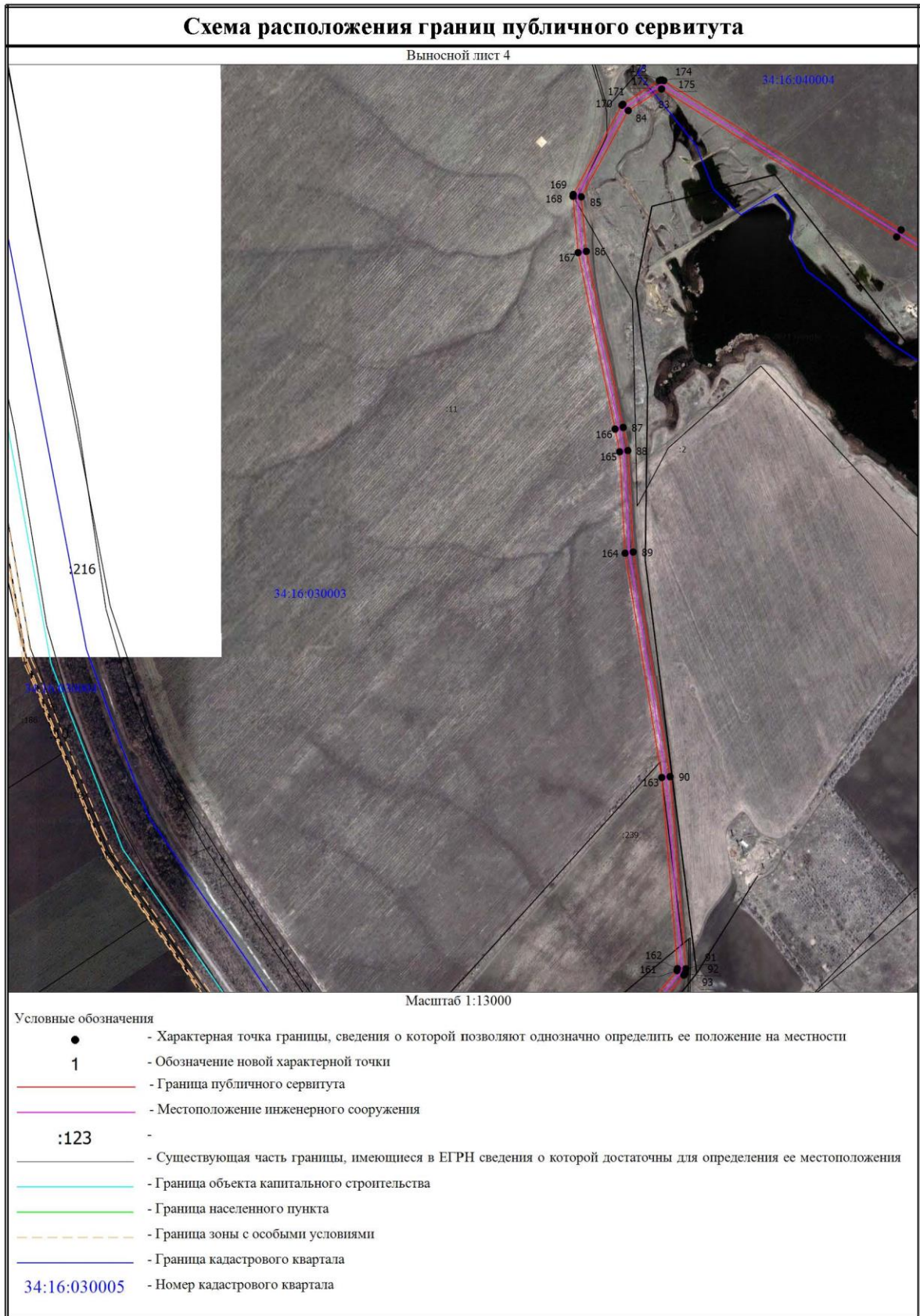
Выносной лист 3



Масштаб 1:10000

### Условные обозначения

- - Характерная точка границы, сведения о которой позволяют однозначно определить ее положение на местности
- 1 - Обозначение новой характерной точки
- (red line) - Граница публичного сервитута
- (purple line) - Местоположение инженерного сооружения
- :123 - Существующая часть границы, имеющиеся в ЕГРН сведения о которой достаточны для определения ее местоположения
- (green line) - Граница объекта капитального строительства
- (light green line) - Граница населенного пункта
- (dashed orange line) - Граница зоны с особыми условиями
- (blue line) - Граница кадастрового квартала
- 34:16:030005 - Номер кадастрового квартала



## Схема расположения границ публичного сервитута

Выносной лист 5



Масштаб 1:10000

### Условные обозначения

- - Характерная точка границы, сведения о которой позволяют однозначно определить ее положение на местности
- 1 - Обозначение новой характерной точки
- (pink line) - Граница публичного сервитута
- (purple line) - Местоположение инженерного сооружения
- :123 - Существующая часть границы, имеющиеся в ЕГРН сведения о которой достаточны для определения ее местоположения
- (cyan line) - Граница объекта капитального строительства
- (green line) - Граница населенного пункта
- (yellow dashed line) - Граница зоны с особыми условиями
- (blue line) - Граница кадастрового квартала
- 34:16:030005 - Номер кадастрового квартала